


Comune di Arezzo Lucina
 Provincia di Arezzo

PUC
 Piano Urbanistico Comunale **PROGRAMMA DI PIANO**
 Area Urbanistica di Arezzo Lucina

Edificio di Piano
 Tizio Lotti di Poggio
 Pisa, 1996-1998

MAP
 2011, Carta di Piano

Autore
 Luigi Nervi

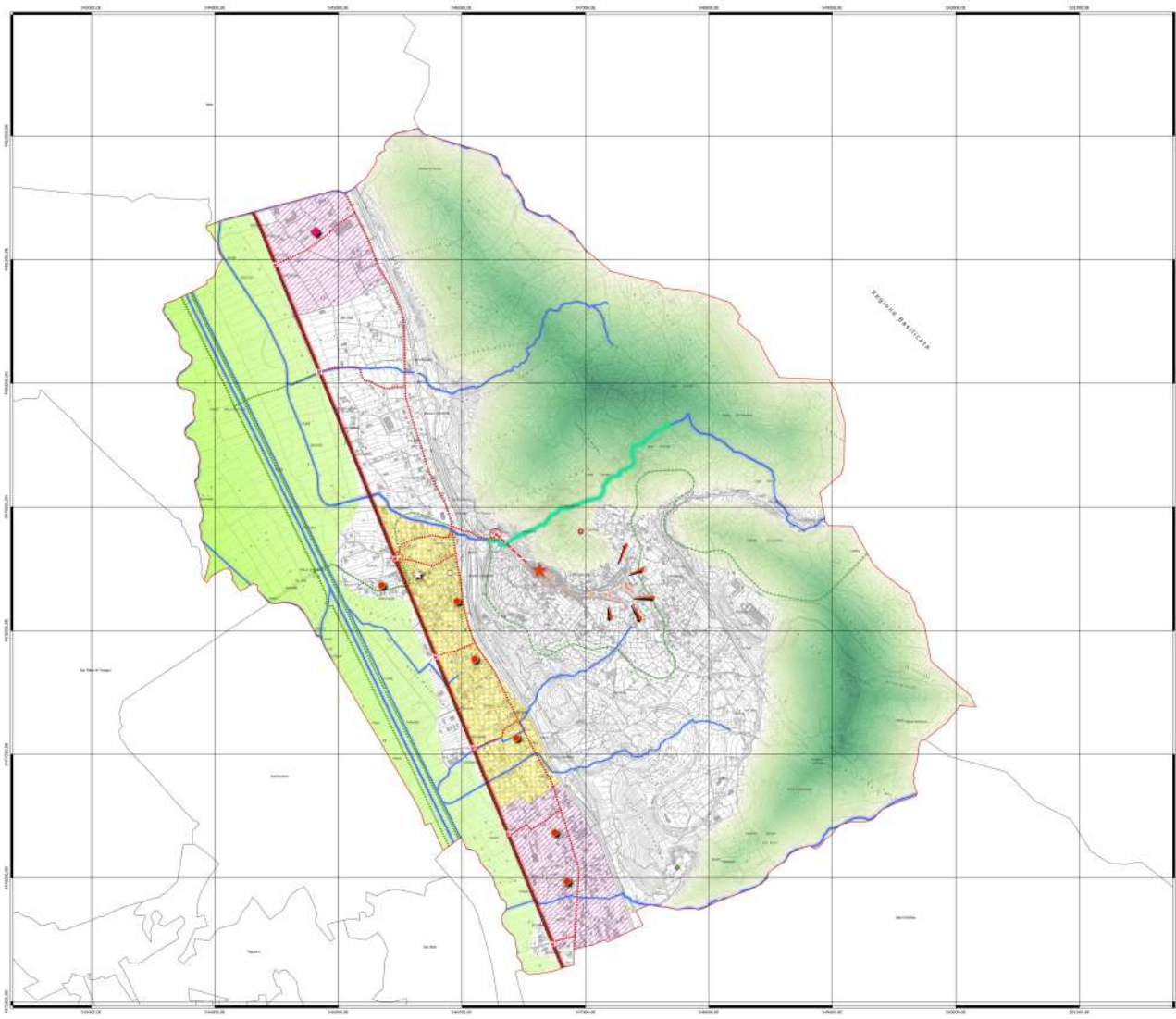
Spaziatori urbanistici
 Gruppo urbanistico di Arezzo "Pulsanti di Sviluppo" 1994
 Gruppo urbanistico di Arezzo "Pulsanti di Sviluppo" 1994
 Gruppo urbanistico di Arezzo "Pulsanti di Sviluppo" 1994
 Gruppo urbanistico di Arezzo "Pulsanti di Sviluppo" 1994

Spaziatori urbanistici
 Gruppo urbanistico di Arezzo "Pulsanti di Sviluppo" 1994
 Gruppo urbanistico di Arezzo "Pulsanti di Sviluppo" 1994
 Gruppo urbanistico di Arezzo "Pulsanti di Sviluppo" 1994
 Gruppo urbanistico di Arezzo "Pulsanti di Sviluppo" 1994

Spaziatori urbanistici
 Gruppo urbanistico di Arezzo "Pulsanti di Sviluppo" 1994
 Gruppo urbanistico di Arezzo "Pulsanti di Sviluppo" 1994
 Gruppo urbanistico di Arezzo "Pulsanti di Sviluppo" 1994
 Gruppo urbanistico di Arezzo "Pulsanti di Sviluppo" 1994

Spaziatori urbanistici
 Gruppo urbanistico di Arezzo "Pulsanti di Sviluppo" 1994
 Gruppo urbanistico di Arezzo "Pulsanti di Sviluppo" 1994
 Gruppo urbanistico di Arezzo "Pulsanti di Sviluppo" 1994
 Gruppo urbanistico di Arezzo "Pulsanti di Sviluppo" 1994

Spaziatori urbanistici
 Gruppo urbanistico di Arezzo "Pulsanti di Sviluppo" 1994
 Gruppo urbanistico di Arezzo "Pulsanti di Sviluppo" 1994
 Gruppo urbanistico di Arezzo "Pulsanti di Sviluppo" 1994
 Gruppo urbanistico di Arezzo "Pulsanti di Sviluppo" 1994



Legenda

- Limiti amministrativi
- Area Lucina

Sistema antropico

- ★ Riqualificazione centro storico e promozione delle attività turistico-culturali
- Riqualificazione e utilizzo Sottano Moderno della Capriata
- Nodi di interscambio
- Nuova fermata tran-tram
- Nuova centralità urbana Alena Scalo
- Nuova centralità urbana secondaria
- Completamento area produttiva e realizzazione piattaforma logistica
- Debolazione impianti distribuzione carburante
- Ripristino ferrovia Giugonze - Lappugno come linea di tran-tram
- Realizzazione ferrovia Alena Scalo - Capriata
- Miglioramento della percorrenza ciclo-pedonale delle strade di fondovalle
- Possibili interventi di espansione urbana
- Miglioramento rete di spazi pubblici Alena capoluogo
- Riqualificazione nuclei urbani di fondovalle
- Riqualificazione e completamento aree produttive

Sistema antiscandalo

- Tutela e valorizzazione della rete dei corsi d'acqua
- Realizzazione percorsi ciclo-pedonali di accesso e fruizione del fiume Tevere
- Realizzo ex ferrovia Alena - Mancio come percorso di mobilità lenta
- Realizzazione Porto del Villone Alenatico
- Tutela del paesaggio agricolo
- Tutela del paesaggio montano e tutela della rete dei sentieri
- ◆ Riqualificazione aree estrattive

0 200 400 600 800 1000 m
 Scala Grafica: Proporzioni: 1:10000 (dati: 2011)